



Δείκτης Κατασκευαστικής Βιομηχανίας KNAUF – SAKRET



Τα πρώτα σημάδια ανάκαμψης για τον Κατασκευαστικό Τομέα

Την περίοδο Ιανουάριος - Ιούνιος 2016 οι Δείκτες που αφορούν στη Δραστηριότητα της Κατασκευαστικής Βιομηχανίας για πρώτη φορά μπορούμε να πούμε ότι άρχισαν να δείχνουν σημάδια μιας επικείμενης ανάκαμψης. Μιλώντας φυσικά για ανάκαμψη θα πρέπει να σημειώσουμε ότι ο κατασκευαστικός τομέας έχει συρρικνωθεί σε τεράστιο βαθμό τα τελευταία χρόνια.

Οι κυριότεροι λόγοι που οι εργοληπτικές επιχειρήσεις αντιμετωπίζουν πρόβλημα είναι η ανεπαρκής ζήτηση, τα προβλήματα δανειοδότησης και ρευστότητας και ο ανταγωνισμός.

Στο Δείκτη Αριθμού Εργαζομένων (ποσοστό εργολάβων που δηλώνουν ότι τους επόμενους 6 μήνες ο αριθμός των εργαζομένων στην επιχείρησή τους θα αυξηθεί μείον το ποσοστό από αυτούς που δηλώνουν ότι θα μειωθεί), για πρώτη φορά από το 2010 που ξεκίνησε η έρευνα αυτή βλέπουμε θετικό πρόσημο που φθάνει αυτή τη περίοδο στο +3% (δηλαδή μια μικρή αύξηση στο αριθμό των ατόμων που απασχολούνται στο τομέα).

Όλα τα μέχρι τώρα στοιχεία καταδεικνύουν ότι οι τιμές προσφορών φαίνεται για πρώτη φορά να έχουν φτάσει στον πάτο μετά από χρόνια πίεσης. Το ποσοστό των εργολάβων που μας απαντούν ότι οι τιμές θα αυξηθούν μείον αυτού που μας λένε ότι θα μειωθούν μας δίνει ένα μικρό αρνητικό πρόσημο της τάξης του -7%. Αυτό είναι και το λιγότερο αρνητικό ποσοστό που έχουμε δει που δείχνει ότι τα περιθώρια για χαμηλότερες τιμές προσφορών έχουν σε μεγάλο βαθμό εξαντληθεί.

Την ίδια στιγμή, η τάση όσον αφορά στη ζήτηση από τους καταναλωτές / επενδυτές, οι προοπτικές για ανάκαμψη του κατασκευαστικού τομέα είναι πλέον υπαρκτές. Ο Δείκτης Αγοράς / Οικοδόμησης οικίας εντός 12 Μηνών, βρίσκεται στο 2,6% ενώ σε κάπως καλύτερα επίπεδα βρίσκεται ο Δείκτης Ανακαίνισης εντός 12 Μηνών όπου το τελευταίο τετράμηνο κυμαίνεται στο 5,8%. Και οι δύο αυτοί δείκτες με βάση τον κινούμενο μέσο όρο δείχνουν τα πρώτα σημάδια ανάκαμψης.

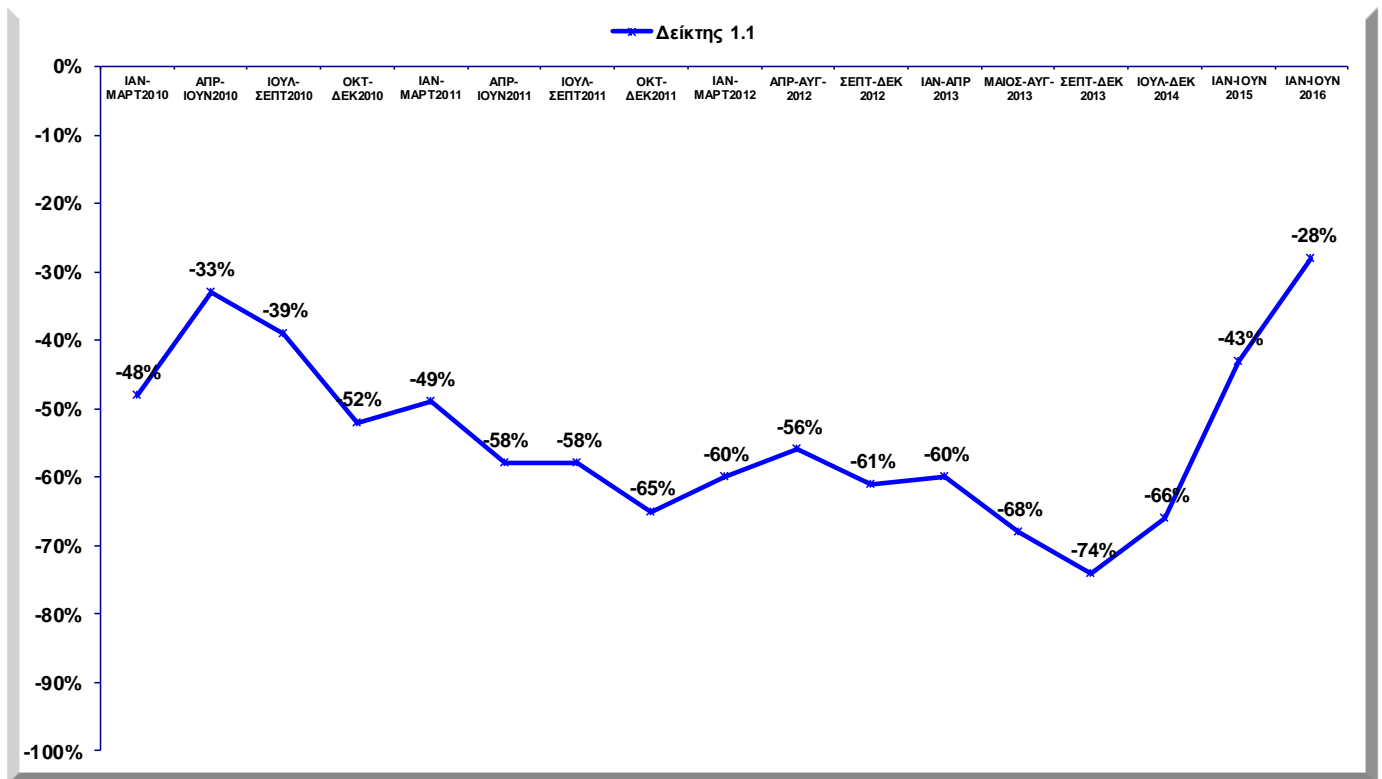
Ταυτότητα έρευνας

- Μέγεθος δείγματος
 - 1ο τρίμηνο (Ιανουάριος - Μάρτιος 2010): 107 μέλη
 - 2ο τρίμηνο (Απρίλιος - Ιούνιος 2010): 174 μέλη
 - 3ο τρίμηνο (Ιούλιος - Σεπτέμβριος 2010): 191 μέλη
 - 4ο τρίμηνο (Οκτώβριος - Δεκέμβριος 2010): 179 μέλη
 - 5ο τρίμηνο (Ιανουάριος - Μάρτιος 2011): 164 μέλη
 - 6ο τρίμηνο (Απρίλιος - Ιούνιος 2011): 188 μέλη
 - 7ο τρίμηνο (Ιούλιος - Σεπτέμβριος 2011): 174 μέλη
 - 8ο τρίμηνο (Οκτώβριος - Δεκέμβριος 2011): 171 μέλη
 - 9ο τρίμηνο (Ιανουάριος - Μάρτιος 2012): 357 μέλη
 - 10ο τετράμηνο (Απρίλιος - Αύγουστος 2012): 170 μέλη
 - 11ο τετράμηνο (Σεπτέμβριος - Δεκέμβριος 2012): 312 μέλη
 - 12ο τετράμηνο (Ιανουάριος - Απρίλιος 2013): 266 μέλη
 - 13ο τετράμηνο (Μάιος - Αύγουστος 2013): 272 μέλη
 - 14ο τετράμηνο (Σεπτέμβριος - Δεκέμβριος 2013): 330 μέλη

- 15ο εξάμηνο (Ιούλιος – Δεκέμβριος 2014): 287 μέλη
 - 16ο εξάμηνο (Ιανουάριος - Ιούνιος 2015): 257 μέλη
 - 17ο εξάμηνο (Ιανουάριος - Ιούνιος 2016): 300 μέλη
- Κάλυψη: Παγκύπρια
 - Μέθοδος συλλογής στοιχείων: Αυτό - συμπλήρωση ερωτηματολογίων

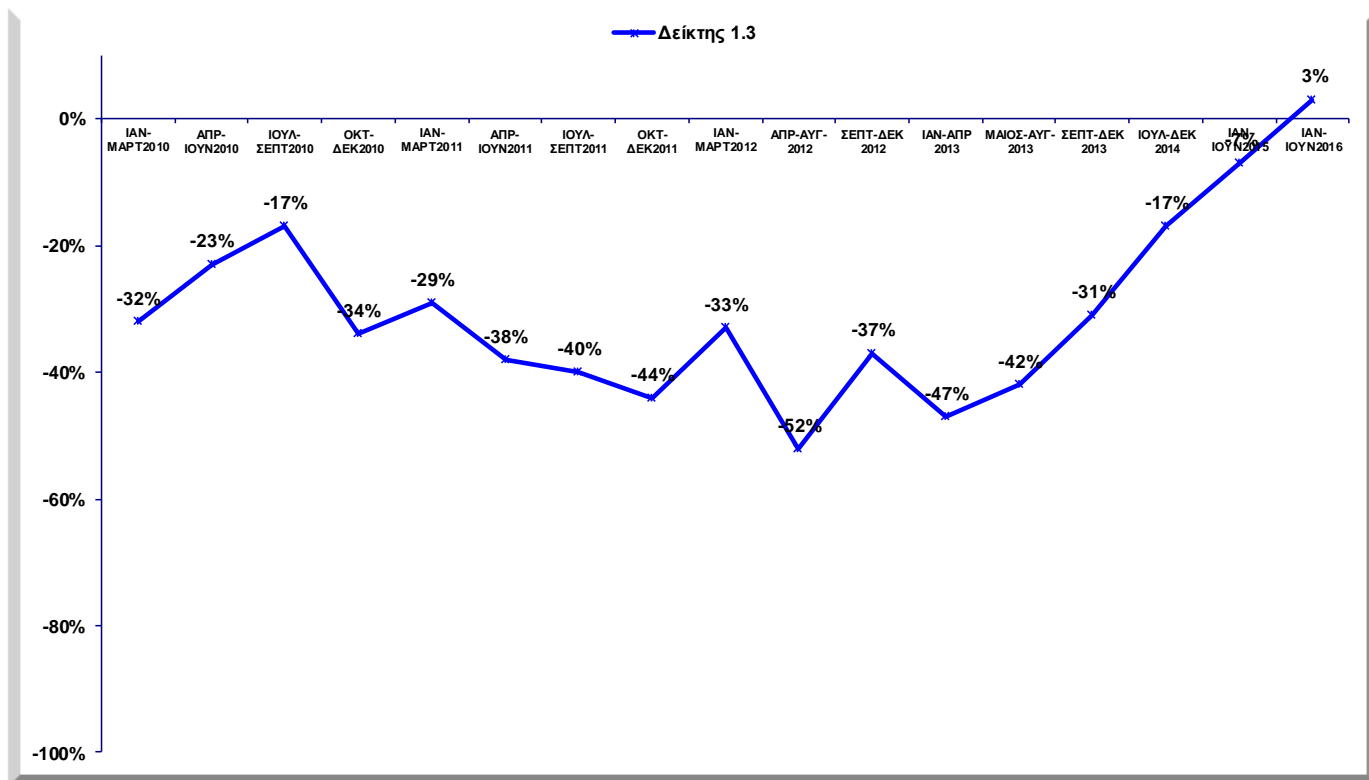
Δείκτης Δραστηριότητας Επιχείρησης: (ποσοστό εργαζομένων που δηλώνουν ότι τους τελευταίους 6 μήνες η δραστηριότητα της επιχείρησης τους έχει αυξηθεί μείον το ποσοστό από αυτούς που δηλώνουν ότι έχει μειωθεί).

Ο Δείκτης Δραστηριότητας καταγράφει αρνητικό πρόσημο της τάξης του -28% για την περίοδο Ιανουάριος - Ιούνιος 2016. Φαίνεται ότι ο δείκτης αυτός, δείχνει ξεκάθαρα τα σημάδια μιας σταδιακής βελτίωσης παρόλο που δεν μπορούμε ακόμη να μιλούμε για ανάκαμψη μιας και εξακολουθεί να βρίσκεται σε αρνητικό πρόσημο.



Δείκτης Αριθμού Εργαζομένων Επιχείρησης: (ποσοστό εργαλάβων που δηλώνουν ότι τους επόμενους 6 μήνες ο αριθμός των εργαζομένων στην επιχείρηση τους θα αυξηθεί μείον το ποσοστό από αυτούς που δηλώνουν ότι θα μειωθεί).

Στο **Δείκτη Αριθμού Εργαζομένων** για πρώτη φορά από το 2010 που ξεκίνησε η έρευνα αυτή βλέπουμε θετικό πρόσημο που φθάνει αυτή την περίοδο στο +3% (δηλαδή μια μικρή αύξηση στον αριθμό των ατόμων που απασχολούνται στον τομέα).

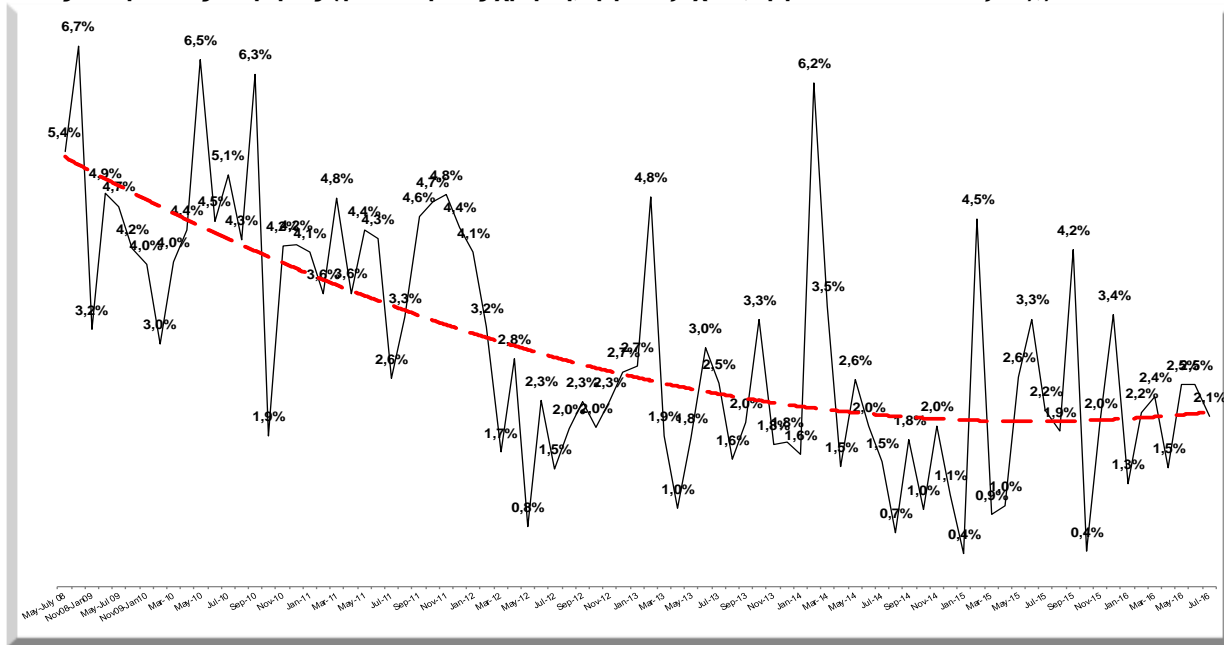


Δείκτες Προσδοκιών (Καταναλωτές / Επενδυτές)

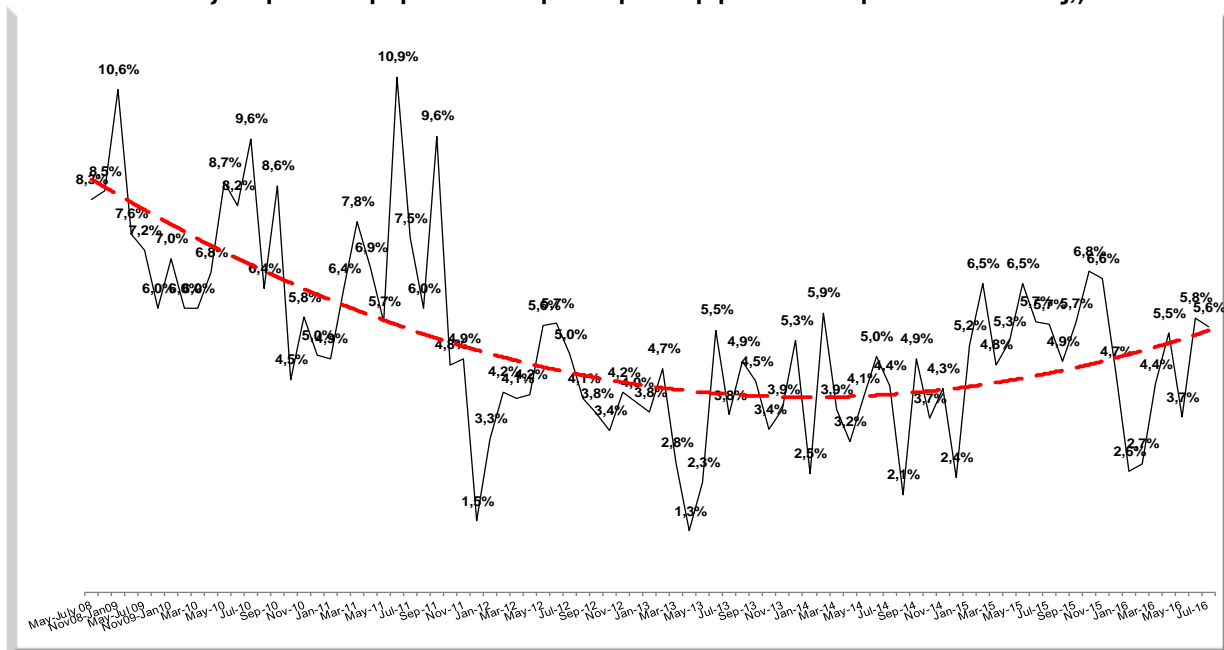
Με βάση τους Δείκτες που αφορούν στη ζήτηση, οι προοπτικές για ανάκαμψη του κατασκευαστικού τομέα είναι πλέον υπαρκτές:

- Ο Δείκτης Αγοράς / Οικοδόμησης οικίας εντός 12 Μηνών, βρίσκεται στο 2,6%.
- Σε κάπως καλύτερα επίπεδα βρίσκεται ο Δείκτης Ανακαίνισης εντός 12 Μηνών, όπου το τελευταίο τετράμηνο κυμαίνεται στο 5,8%.
- Και οι δύο αυτοί δείκτες με βάση τον κινούμενο μέσο όρο, δείχνουν τα πρώτα σημάδια ανάκαμψης.

Πιθανότητα Αγοράς / Οικοδόμησης οικίας εντός 12 μηνών: (Σκοπεύετε να αγοράσετε ή να κτίσετε σπίτι μέσα στους επόμενους 12 μήνες (για δική σας χρήση, ή για ενοικιαστικό, ή για να το ενοικιάσετε);)



Πιθανότητα Ανακαίνισης / Διόρθωσης οικίας εντός 12 μηνών: (Μέσα στους επόμενους 12 μήνες, πόσο πιθανόν είναι να ξοδέψετε ένα μεγάλο ποσό για διόρθωση ή ανακαίνιση του σπιτιού σας;)



Η **Ομοσπονδία Συνδέσμων Εργολάβων Οικοδομών Κύπρου (Ο.Σ.Ε.Ο.Κ.)**, αφότου έχει συμβληθεί με την ανεξάρτητη εταιρεία ερευνών RAI Consultants, υλοποιεί από το 2010, το έργο του **Δείκτη της πορείας της Κατασκευαστικής Βιομηχανίας στην Κύπρο**.

Ο κύριος στόχος του έργου είναι η μέτρηση της ανάπτυξης του τομέα της Κατασκευαστικής Βιομηχανίας στην Κύπρο, αλλά και η καταγραφή του βαθμού στον οποίο η Βιομηχανία επηρεάζεται από διάφορους εξωγενείς παράγοντες (όπως για παράδειγμα η οικονομική κρίση). Στο πλαίσιο του έργου, γίνεται συνεχής συλλογή, καταγραφή και ανάλυση πρωτογενών (από τις εργοληπτικές επιχειρήσεις – μέλη των επαρχιακών Συνδέσμων της Ο.Σ.Ε.Ο.Κ., το κοινό, επιχειρήσεις / επενδυτές άλλων οικονομικών τομέων) και δευτερογενών (στατιστικά και άλλα) δεδομένων / στοιχείων που σχετίζονται όχι μόνο με την Κατασκευαστική Βιομηχανία αλλά και με την Οικονομία της Κύπρου γενικότερα. Με την καταγραφή και ανάλυση των συγκεκριμένων δεδομένων δίνεται συνεχής ενημέρωση, σε όλους τους άμεσα και έμμεσα ενδιαφερόμενους, για την πρόοδο της Κατασκευαστικής Βιομηχανίας, ενώ ταυτόχρονα παρατηρούνται και προβλέπονται τάσεις στην πορεία της.

Ο Δείκτης Κατασκευαστικής Βιομηχανίας έχει καταστεί ένα σημαντικότερο και ταυτόχρονα πρωτοποριακό εργαλείο, του οποίου η αξιοποίηση προσφέρει πολύτιμες πληροφορίες, δεδομένα και ενδείξεις σε κάθε ενδιαφερόμενο.

Ο Δείκτης Κατασκευαστικής Βιομηχανίας της Ο.Σ.Ε.Ο.Κ., φέρει το όνομα των Χορηγών KNAUF – SAKRET ZEIKEKIS, τους οποίους η Ο.Σ.Ε.Ο.Κ. ευχαριστεί ιδιαίτερα για τη διαχρονική τους στήριξη.

(Δεκέμβριος 2016)