



Δείκτης Κατασκευαστικής Βιομηχανίας KNAUF – SAKRET



Τα πρώτα σημάδια ανάκαμψης για τον Κατασκευαστικό Τομέα

Την περίοδο Ιούλιος – Δεκέμβριος 2016 οι Δείκτες που αφορούν στη Δραστηριότητα της Κατασκευαστικής Βιομηχανίας για μας επιτρέπουν να μιλούμε πλέον για σημάδια μιας ανάκαμψης στον τομέα. Μιλώντας φυσικά για ανάκαμψη θα πρέπει να σημειώσουμε ότι ο κατασκευαστικός τομέας έχει συρρικνωθεί σε τεράστιο βαθμό τα τελευταία χρόνια.

Ο κυριότερος λόγος που κάποιες εργοληπτικές επιχειρήσεις αντιμετωπίζουν πρόβλημα είναι κυρίως λόγω ανεπαρκής ζήτησης.

Στο Δείκτη Αριθμού Εργαζομένων (ποσοστό εργολάβων που δηλώνουν ότι τους επόμενους 6 μήνες ο αριθμός των εργαζομένων στην επιχείρησή τους θα αυξηθεί μείον το ποσοστό από αυτούς που δηλώνουν ότι θα μειωθεί), για πρώτη φορά από το 2010 που ξεκίνησε η έρευνα αυτή βλέπουμε θετικό πρόσημο που το βρίσκουμε τον τελευταίο ένα χρόνο στο +3% (δηλαδή μια μικρή αύξηση στο αριθμό των ατόμων που απασχολούνται στο τομέα).

Όλα τα μέχρι τώρα στοιχεία καταδεικνύουν ότι οι τιμές προσφορών φαίνεται για πρώτη φορά να έχουν φτάσει στο πάτο μετά από χρόνια πίεσης. Το ποσοστό των εργολάβων που μας απαντούν ότι οι τιμές θα αυξηθούν μείον αυτό που μας λένε ότι θα μειωθούν είναι το ίδιο, κάτι που μας δίνει πρόσημο της τάξης του 0%. Αυτό είναι και το λιγότερο αρνητικό ποσοστό που έχουμε δει, κάτι που δείχνει ότι τα περιθώρια για χαμηλότερες τιμές προσφορών έχουν σε μεγάλο βαθμό εξαντληθεί.

Την ίδια στιγμή, η τάση όσον αφορά στη ζήτηση από τους καταναλωτές / επενδυτές οι προοπτικές για ανάκαμψη του κατασκευαστικού τομέα είναι πλέον υπαρκτές. Ο Δείκτης Αγοράς / Οικοδόμησης οικίας εντός 12 Μηνών, βρίσκεται στο 3,0% ενώ σε κάπως καλύτερα επίπεδα βρίσκεται ο Δείκτης Ανακαίνισης εντός 12 Μηνών όπου το τελευταίο τετράμηνο κυμαίνεται στο 4,9%. Και οι δύο αυτοί δείκτες με βάση το κινούμενο μέσο όρο δείχνουν τα πρώτα σημάδια ανάκαμψης.

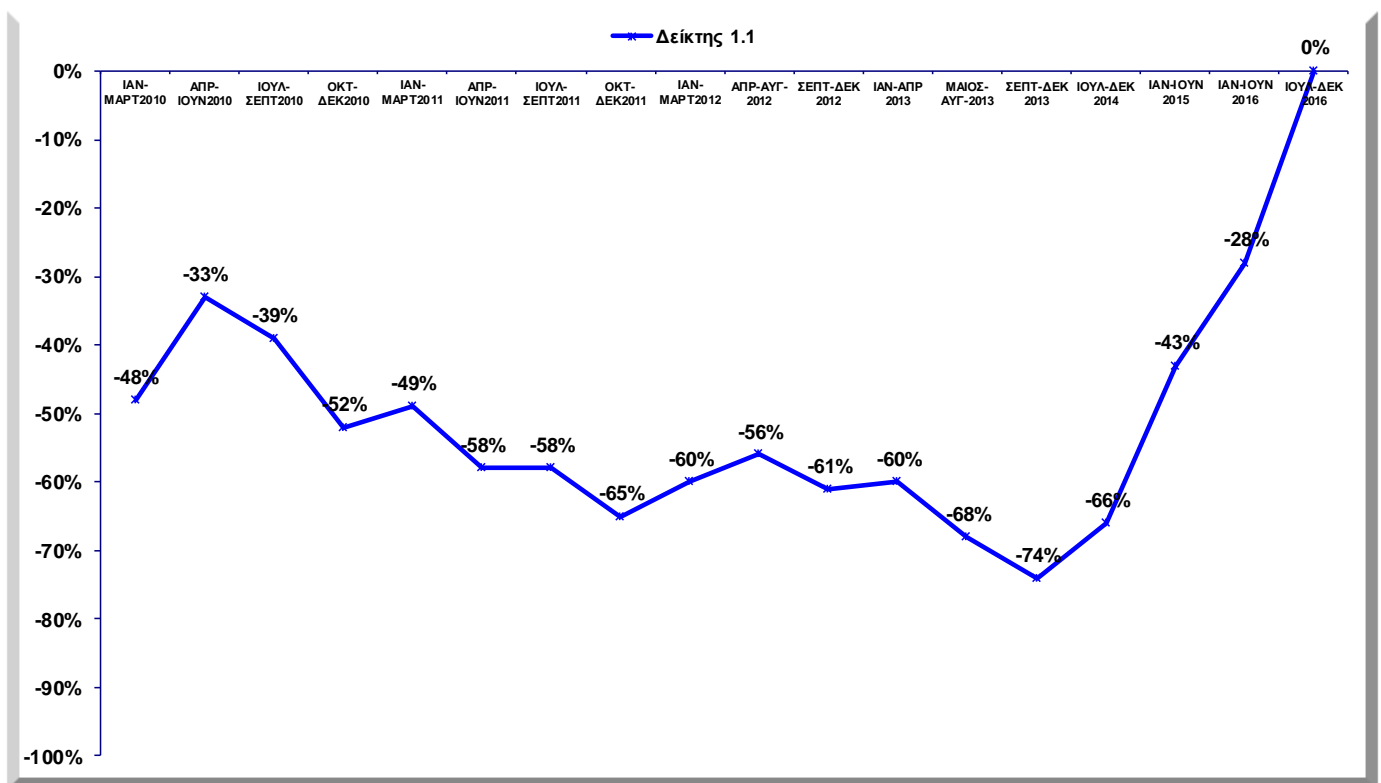
Ταυτότητα έρευνας

- Μέγεθος δείγματος
 - 1^ο τρίμηνο (Ιανουάριος - Μάρτιος 2010): 107 μέλη
 - 2^ο τρίμηνο (Απρίλιος - Ιούνιος 2010): 174 μέλη
 - 3^ο τρίμηνο (Ιούλιος - Σεπτέμβριος 2010): 191 μέλη
 - 4^ο τρίμηνο (Οκτώβριος - Δεκέμβριος 2010): 179 μέλη
 - 5^ο τρίμηνο (Ιανουάριος - Μάρτιος 2011): 164 μέλη
 - 6^ο τρίμηνο (Απρίλιος - Ιούνιος 2011): 188 μέλη
 - 7^ο τρίμηνο (Ιούλιος - Σεπτέμβριος 2011): 174 μέλη
 - 8^ο τρίμηνο (Οκτώβριος - Δεκέμβριος 2011): 171 μέλη
 - 9^ο τρίμηνο (Ιανουάριος – Μάρτιος 2012): 357 μέλη
 - 10^ο τετράμηνο (Απρίλιος – Αύγουστος 2012): 170 μέλη
 - 11^ο τετράμηνο (Σεπτέμβριος – Δεκέμβριος 2012): 312 μέλη
 - 12^ο τετράμηνο (Ιανουάριος – Απρίλιος 2013): 266 μέλη
 - 13^ο τετράμηνο (Μάιος – Αύγουστος 2013): 272 μέλη
 - 14^ο τετράμηνο (Σεπτέμβριος – Δεκέμβριος 2013): 330 μέλη

- 15^ο εξάμηνο (Ιούλιος – Δεκέμβριος 2014): 287 μέλη
 - 16^ο εξάμηνο (Ιανουάριος - Ιούνιος 2015): 257 μέλη
 - 17^ο εξάμηνο (Ιανουάριος - Ιούνιος 2016): 300 μέλη
 - 18^ο εξάμηνο (Ιούλιος - Δεκέμβριος 2016): 199 μέλη
- Κάλυψη: Παγκύπρια
 - Μέθοδος συλλογής στοιχείων: Αυτό - συμπλήρωση ερωτηματολογίων

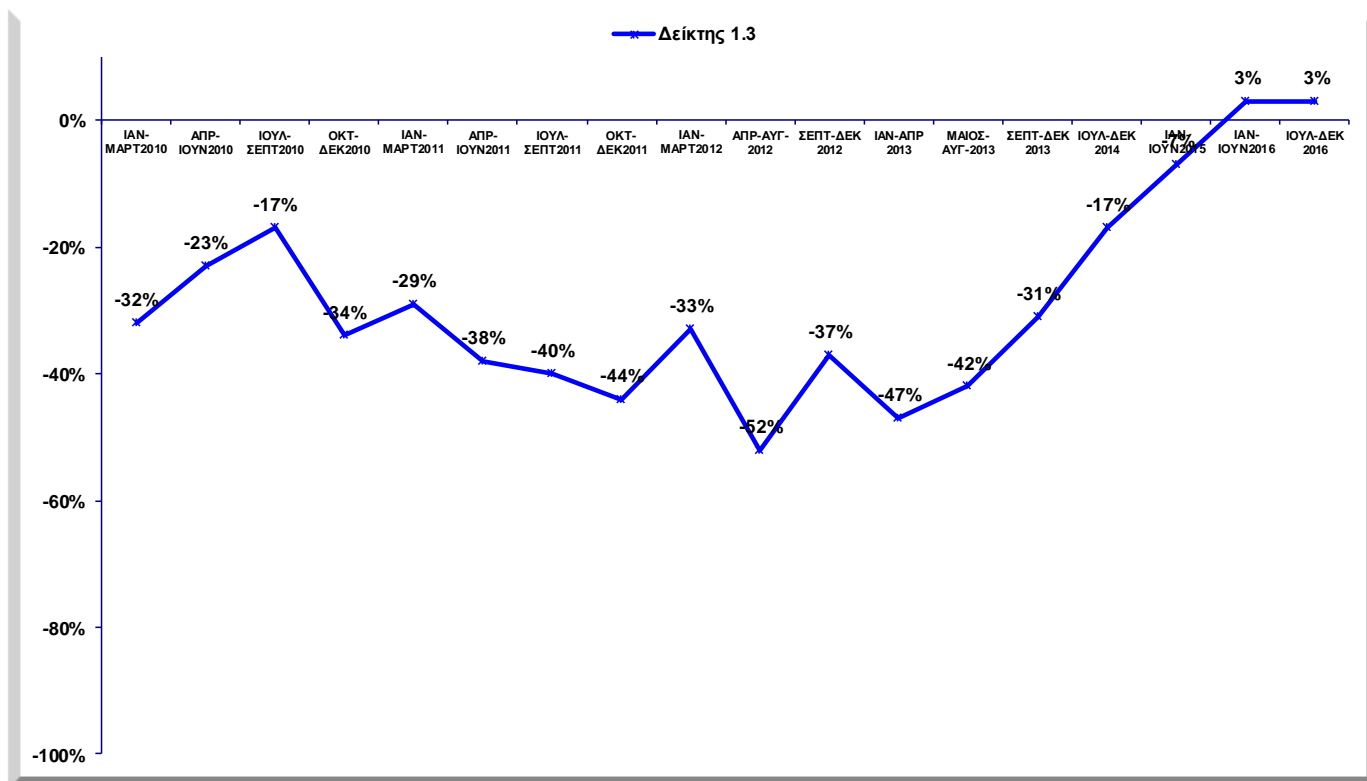
Δείκτης Δραστηριότητας Επιχείρησης: (ποσοστό εργαλάβων που δηλώνουν ότι τους τελευταίους 6 μήνες η δραστηριότητα της επιχείρησης τους έχει αυξηθεί μείον το ποσοστό από αυτούς που δηλώνουν ότι έχει μειωθεί).

Ο Δείκτης Δραστηριότητας καταγράφει σημαντική αύξηση και αυτή την περίοδο και για πρώτη φορά από το 2010 δεν έχει αρνητικό πρόσημο. Για την περίοδο Ιούλιος – Δεκέμβριος 2016 το πρόσημο βρίσκεται στο 0% πράγμα που πλέον μας επιτρέπει να μιλούμε για ανάκαμψη.



Δείκτης Αριθμού Εργαζομένων Επιχείρησης: (ποσοστό εργαλάβων που δηλώνουν ότι τους επόμενους 6 μήνες ο αριθμός των εργαζομένων στην επιχείρηση τους θα αυξηθεί μείον το ποσοστό από αυτούς που δηλώνουν ότι θα μειωθεί).

Στο **Δείκτη Αριθμού Εργαζομένων** για πρώτη φορά από το 2010 που ξεκίνησε η έρευνα αυτή βλέπουμε θετικό πρόσημο που το βρίσκουμε το τελευταίο ένα χρόνο στο +3% (δηλαδή μια μικρή αύξηση στο αριθμό των ατόμων που απασχολούνται στο τομέα).

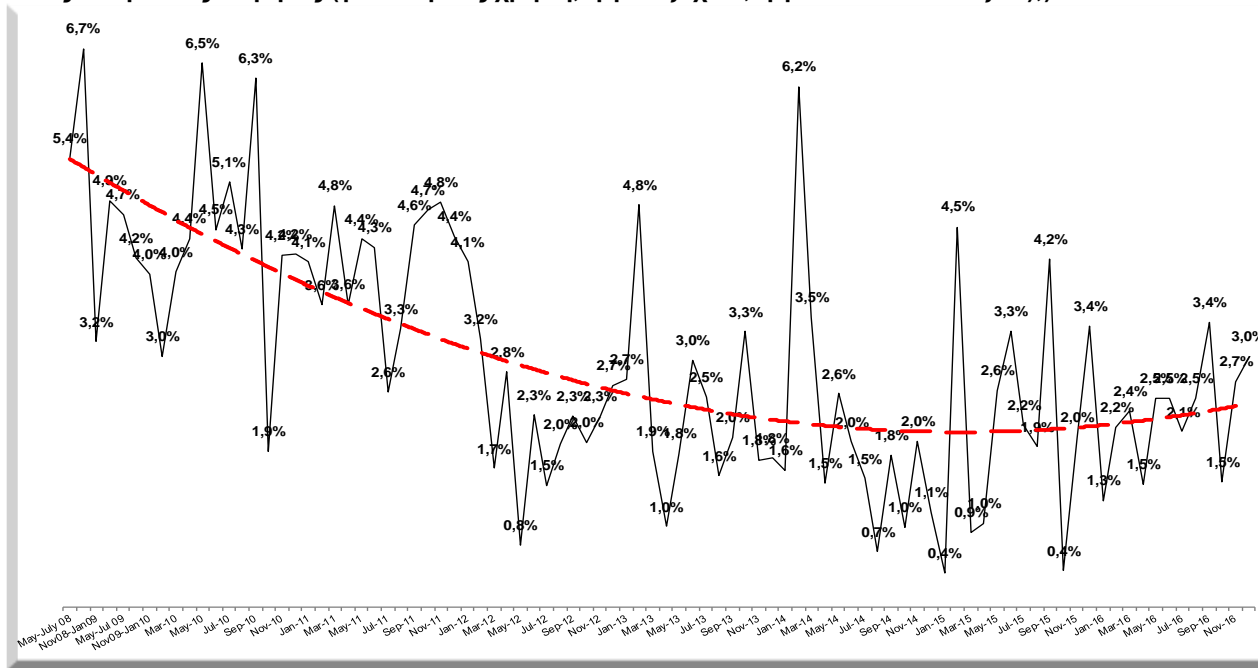


Δείκτες Προσδοκιών (Καταναλωτές / Επενδυτές)

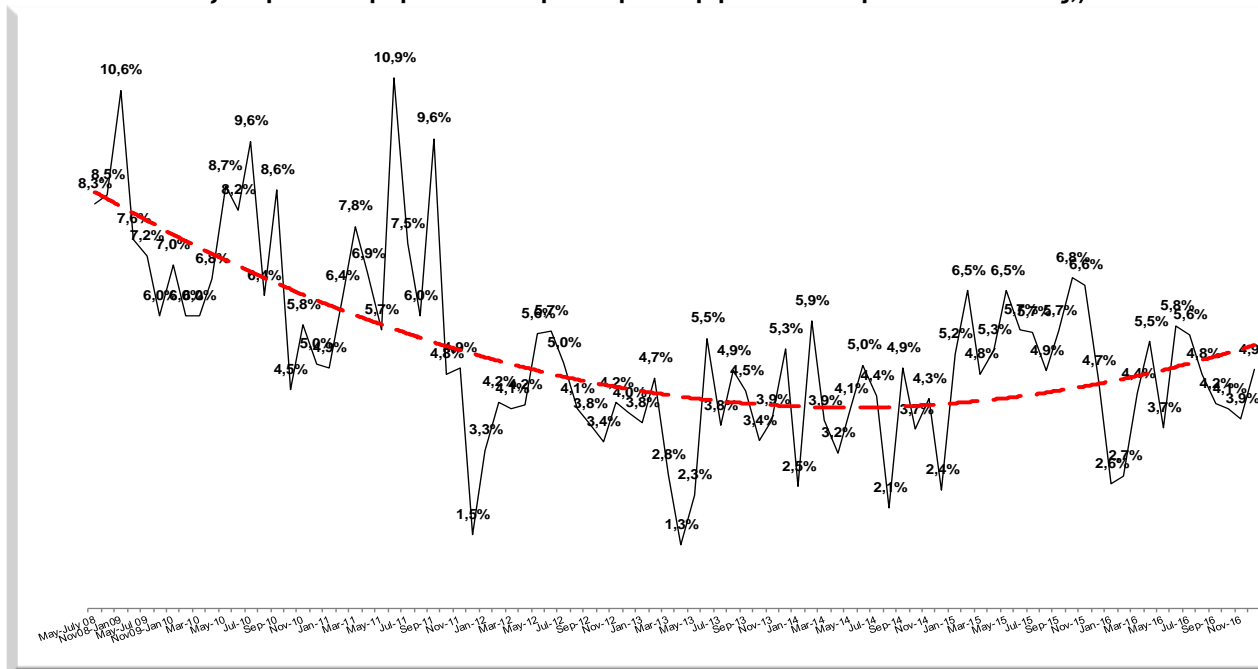
Με βάση τους Δείκτες που αφορούν στη ζήτηση οι προοπτικές για ανάκαμψη του κατασκευαστικού τομέα είναι πλέον υπαρκτές:

- Ο Δείκτης Αγοράς / Οικοδόμησης οικίας εντός 12 Μηνών, βρίσκεται στο 3,0%.
- Σε κάπως καλύτερα επίπεδα βρίσκεται ο Δείκτης Ανακαίνισης εντός 12 Μηνών όπου το τελευταίο τετράμηνο κυμαίνεται στο 4,9%.
- Και οι δύο αυτοί δείκτες με βάση το κινούμενο μέσο όρο δείχνουν τα πρώτα σημάδια ανάκαμψης.

Πιθανότητα Αγοράς / Οικοδόμησης οικίας εντός 12 μηνών: (Σκοπεύετε να αγοράσετε ή να κτίσετε σπίτι μέσα στους επόμενους 12 μήνες (για δική σας χρήση, ή για ενοικιαστικό, ή για να το ενοικιάσετε);)



Πιθανότητα Ανακαίνισης / Διόρθωσης οικίας εντός 12 μηνών: (Μέσα στους επόμενους 12 μήνες, πόσο πιθανόν είναι να ξοδέψετε ένα μεγάλο ποσό για διόρθωση ή ανακαίνιση του σπιτιού σας;)



Η **Ομοσπονδία Συνδέσμων Εργολάβων Οικοδομών Κύπρου (Ο.Σ.Ε.Ο.Κ.)**, αφότου έχει συμβληθεί με την ανεξάρτητη εταιρεία ερευνών RAI Consultants, υλοποιεί το έργο για τη δημιουργία **Δείκτη της πορείας της Κατασκευαστικής Βιομηχανίας στην Κύπρο**.

Ο κύριος στόχος του έργου είναι η μέτρηση της ανάπτυξης του τομέα της Κατασκευαστικής Βιομηχανίας στην Κύπρο, αλλά και η καταγραφή του βαθμού στον οποίο η Βιομηχανία επηρεάζεται από διάφορους εξωγενείς παράγοντες (όπως για παράδειγμα η οικονομική κρίση). Στο πλαίσιο του έργου, γίνεται συνεχής συλλογή, καταγραφή και ανάλυση πρωτογενών (από τις εργοληπτικές επιχειρήσεις – μέλη των επαρχιακών Συνδέσμων της Ο.Σ.Ε.Ο.Κ., το κοινό, επιχειρήσεις / επενδυτές άλλων οικονομικών τομέων) και δευτερογενών (στατιστικά και άλλα) δεδομένων / στοιχείων που σχετίζονται όχι μόνο με την Κατασκευαστική Βιομηχανία αλλά και με την Οικονομία της Κύπρου γενικότερα. Με την καταγραφή και ανάλυση των συγκεκριμένων δεδομένων δίνεται συνεχής ενημέρωση, σε όλους τους άμεσα και έμμεσα ενδιαφερόμενους, για την πρόοδο της Κατασκευαστικής Βιομηχανίας, ενώ ταυτόχρονα παρατηρούνται και προβλέπονται τάσεις στην πορεία της.

Η **Ομοσπονδία Συνδέσμων Εργολάβων Οικοδομών Κύπρου** πιστεύει ακράδαντα ότι ο Δείκτης Κατασκευαστικής Βιομηχανίας θα καταστεί ένα σημαντικότατο και ταυτόχρονα πρωτοποριακό (σε εθνικό αλλά και σε ευρωπαϊκό επίπεδο) εργαλείο του οποίου η αξιοποίηση θα προσφέρει πολύτιμες πληροφορίες, δεδομένα και ενδείξεις σε κάθε ενδιαφερόμενο.

Η **Ο.Σ.Ε.Ο.Κ.**, ως ένδειξη εκτίμησης, αποφάσισε όπως δοθεί στο **Δείκτη Κατασκευαστικής Βιομηχανίας το όνομα των Χορηγών KNAUF – SAKRET ΖΕΙΡΕΚΚΙΣ**.

(Μάιος 2017)